

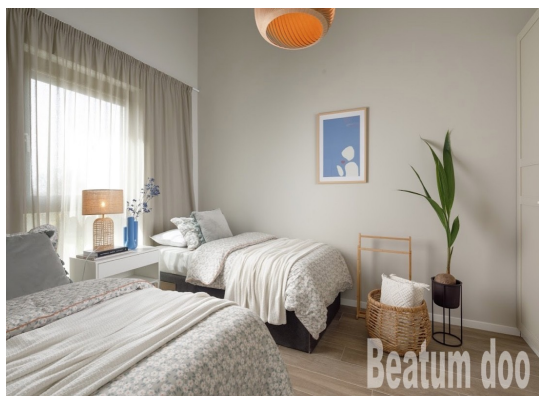
BEATUM d.o.o.

Gradska Vrata 32, 52466 Novigrad

mail: info@beatum.hr

web: www.beatum.hr

info: +385 91 201 7329 | ++385 52 758 170



<b>Kode :</b>	03262
<b>Lage :</b>	Poreč
<b>Wohnfläche :</b>	113 m <sup>2</sup>
<b>Grundstücksfläche :</b>	70 m <sup>2</sup>
<b>Entfernung zum Zentrum :</b>	2000 m
<b>Entfernung zum Meer :</b>	950 m
<b>Anzahl der Etagen :</b>	2
<b>Anzahl der Schlafzimmer :</b>	2
<b>Anzahl der Badezimmer :</b>	2
<b>Energieeffizienz :</b>	Nicht bekannt
<b>Meerblick :</b>	Ja
<b>Parkplatz :</b>	Ja
<b>Schwimmbad :</b>	Ja
<b>Keller :</b>	Ja
<b>Speisekammer :</b>	Ja
<b>Elektrizität :</b>	Ja
<b>An die Stadtwasser angeschlossen :</b>	Ja
<b>Heizung :</b>	Ja
<b>Klimaanlage :</b>	Ja
<b>Terrasse :</b>	Ja
<b>Garten :</b>	Ja

**Preis :** 490.000 €

#### Mai Townhouse

Die Häuser in einer Reihe nannten Maj Townhouse praktisch ein Beispiel für einen modernen Wohnbau in Veli May in Poreč.

Zehn Häuser in Folge, fünf auf jeder Seite, scheinen für sich selbst und mit einer intelligenten architektonischen Lösung eine Welt zu sein

Sie ermöglichen ein hohes Maß an Privatsphäre mit einem warmen Gefühl der Nachbarschaft. Jedes Haus hat einen Garten und einen Parkplatz und Auch sechs Häuser haben einen Meerblick. Der nächste dekorierte Strand ist 950 m entfernt und das Zentrum von Poreč 2 km. Die Häuser sind Buchstäblich geschaffen, um es zu genießen - mit der Familie zu genießen, mit Kindern zu genießen, mit der Gesellschaft mit einem Grill zu genießen, die zu genießen zum Leben.

#### Technische Spezifikationen

Jedes Haus besteht aus zwei Etagen und einem Durchschnitt von 65 Quadratmetern mit einer größeren oder kleineren Quadratmeterzahl Garten, abhängig von der Lage des Hauses. Die Quadratmeterzahl variiert zwischen 42 m<sup>2</sup> bis 104 m<sup>2</sup> und der Raum ist eingezäunt.

Der Innenraum ist so organisiert, dass der einzigartige Raum der Küche, des Esszimmers und des Wohnzimmers im Erdgeschoss mit

**BEATUM d.o.o.**

**Gradska Vrata 32, 52466 Novigrad**

**mail: [info@beatum.hr](mailto:info@beatum.hr)**

**web: [www.beatum.hr](http://www.beatum.hr)**

**info: +385 91 201 7329 | ++385 52 758 170**

Gehen Sie zur Terrasse, während im Obergeschoss Räume sind. Ein größeres Badezimmer befindet sich oben und Toilette in Erdgeschoss. Jedes Haus gehört zu einem Parkplatz mit der Möglichkeit, weitere Parkplätze hinzuzufügen.

Innere

Besondere Aufmerksamkeit wird der Organisation und dem Innenarchitektur gewidmet, damit das Zuhause so angenehm wie möglich bleibt.

Der Schwerpunkt liegt auf dem natürlichen Licht, das es dank großer Glasoberflächen im Überfluss vorliegt. Zeitgenössischer Stil Arrangements...