

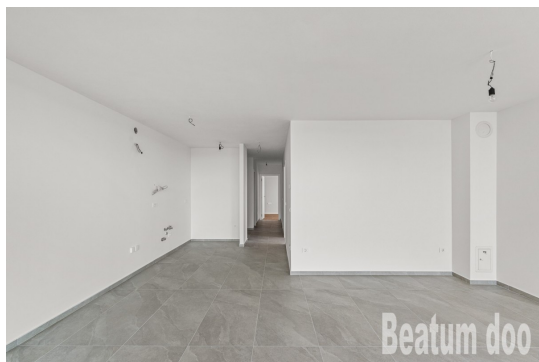
BEATUM d.o.o.

Gradska Vrata 32, 52466 Novigrad

mail: info@beatum.hr

web: www.beatum.hr

info: +385 91 201 7329 | ++385 52 758 170



<b>Kode :</b>	03340
<b>Lage :</b>	Novigrad
<b>Wohnfläche :</b>	94 m <sup>2</sup>
<b>Grundstücksfläche :</b>	0 m <sup>2</sup>
<b>Entfernung zum Zentrum :</b>	800 m
<b>Entfernung zum Meer :</b>	800 m
<b>Etagen :</b>	1
<b>Anzahl der Etagen :</b>	2
<b>Anzahl der Schlafzimmer :</b>	2
<b>Anzahl der Badezimmer :</b>	1
<b>Baujahr :</b>	2025
<b>Energieeffizienz :</b>	Nicht bekannt
<b>Meerblick :</b>	Ja
<b>Parkplatz :</b>	Ja
<b>Garage :</b>	Ja
<b>Keller :</b>	Ja
<b>Speisekammer :</b>	Ja
<b>Elektrizität :</b>	Ja
<b>An die Stadtwasser angeschlossen :</b>	Ja
<b>Klimaanlage :</b>	Ja
<b>Balkon :</b>	Ja
<b>Terrasse :</b>	Ja

Preis : 469.000 €

Wohnung im ersten Stock mit überdachter Terrasse von 39,80 m<sup>2</sup>  
 Zwei Schlafzimmer, zwei Badezimmer, Wohnzimmer, Küche, Kleiderschrank  
 HILL RESIDENCE NOVIGRAD  
 SPEZIFIKATION DER STANDARDS UND AUSSTATTUNG DER WOHNUNGEN

## 1. KONSTRUKTION UND FASSADE

### 1.1 KONSTRUKTION

- tragende Wände aus Stahlbeton
- Monolithische Zwischengeschossplatten aus Stahlbeton
- Trennwände aus 10 cm dicken Ziegelsteinen oder mit zwei beidseitig mit Mineralwolle gefüllten Gipskartonplatten (erhöhte Schalldämmung)

### 1.2 DACH

- Flaches oder teilweise geneigtes Dach, isoliert mit erstklassiger Wärme- und Wasserdämmung

### 1.3 FRONTEN

- WDVS-Fassadensystem in Kombination mit Glaswolle
- Wärmedämmung min. 10 cm außen

#### 1.4 AUSSENZIMMERWERK

- Außenverkleidung aus Aluminium mit doppeltem Iso-Glas
- Panorama-Glaswände
- Großformatige Glaswände auf Loggien
- Sonnenschutz – elektrisch betriebene Aluminiumjalousien
- alle Öffnungen ohne Brüstungen

#### 2. GEMEINSAME TEILE UND SERVICETEILE

- ein repräsentativer Eingangsbereich
- luxuriös ausgestattete Aufzüge eines renommierten Herstellers

#### 3. LAGERUNG

- Bodenbelag – Keramikfliesen der Klasse I
- Wände geglättet und mit halbdispersiver Farbe gestrichen
- Feueralarmsystem
- mechanische oder natürliche Belüftung

#### 4. Garagen und Parkplätze

- Haupteingangsrampe mit ferngesteuertem Elektromotor
- Garagentor mit Fernbedienung
- Wände geglättet und mit halbdispersiver Farbe gestrichen
- Bodenbelag – Keramikfliesen der Klasse I
- natürliche Belüftung
- Hydrantennetze
- Videoüberwachung und Feueralarm
- Überdachter offener Parkplatz mit größeren Abmessu...