

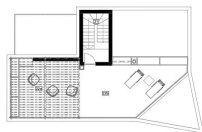


Prizemlje - Prizemlje	
1) Spavaća soba	12,00 m ²
2) Spavaća soba	12,00 m ²
3) Spavaća soba	12,00 m ²
4) Kupaonica	6,00 m ²
5) Kuhinja	10,00 m ²
6) Dnevni boravak	20,00 m ²
7) Kupaonica	6,00 m ²
8) Spavaća soba (dodatna)	12,00 m ²
9) Kupaonica (dodatna)	6,00 m ²
10) Terasa	10,00 m ²
UKUPNO	100,00 m²

11) Podrum (sauna)	20,00 m ²
12) Podrum (teretana)	20,00 m ²
13) Podrum (tehnička soba)	10,00 m ²
14) Terasa	10,00 m ²



PRVI KAT	
1) Spavaća soba	12,00 m ²
2) Spavaća soba	12,00 m ²
3) Spavaća soba (dodatna)	12,00 m ²
4) Kupaonica	6,00 m ²
5) Kuhinja	10,00 m ²
6) Dnevni boravak	20,00 m ²
7) Kupaonica	6,00 m ²
8) Spavaća soba (dodatna)	12,00 m ²
9) Kupaonica (dodatna)	6,00 m ²
10) Terasa	10,00 m ²
UKUPNO	100,00 m²



ROOFTOP	
1) Spavaća soba	12,00 m ²
2) Spavaća soba	12,00 m ²
3) Spavaća soba (dodatna)	12,00 m ²
4) Kupaonica	6,00 m ²
5) Kuhinja	10,00 m ²
6) Dnevni boravak	20,00 m ²
7) Kupaonica	6,00 m ²
8) Spavaća soba (dodatna)	12,00 m ²
9) Kupaonica (dodatna)	6,00 m ²
10) Terasa	10,00 m ²
UKUPNO	100,00 m²



Šifra :	03221
Lokacija :	Kaštelir-Labinci
Površina objekta :	324 m ²
Površina zemljišta :	0 m ²
Udaljenost od centra :	0 m
Udaljenost od mora :	0 m
Broj katova :	0
Broj spavaćih soba :	5
Broj kupaonica :	4
Energetska učinkovitost :	Nije određeno
Parkiralište :	Da
Garaža :	Da
Podrum :	Da
Ostava :	Da
Električna energija :	Da
Priključeno na gradski vodovoda :	Da
Grijanje :	Da
Klima uređaj :	Da
Balkon :	Da
Terasa :	Da
Vrt :	Da

Cijena : 1.250.000 €

Kuća u izgradnji, Kaštelir

Podrum : sauna, teretana, garaža, tehnička soba

Prizemlje : jedna spavaća soba, jedno kupatilo, kuhinja, blagovaona, dnevni boravak

Prvi kat : četiri spavaće sobe, tri kupatila

Krovna terasa

Parking