

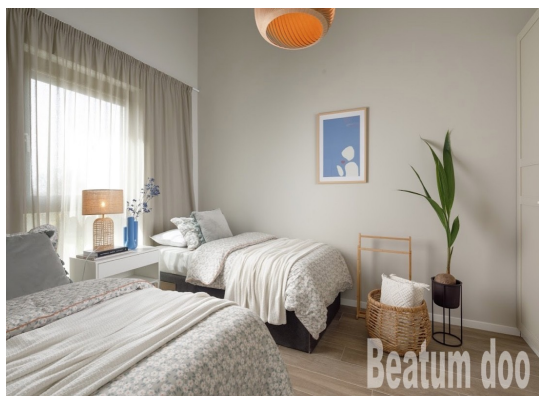
BEATUM d.o.o.

Gradska Vrata 32, 52466 Novigrad

mail: info@beatum.hr

web: www.beatum.hr

info: +385 91 201 7329 | ++385 52 758 170



Šifra :	03262
Lokacija :	Poreč
Površina objekta :	113 m <sup>2</sup>
Površina zemljišta :	70 m <sup>2</sup>
Udaljenost od centra :	2000 m
Udaljenost od mora :	950 m
Broj katova :	2
Broj spavaćih soba :	2
Broj kupaonica :	2
Energetska učinkovitost :	Nije određeno
Pogled na more :	Da
Parkiralište :	Da
Bazen :	Da
Podrum :	Da
Ostava :	Da
Električna energija :	Da
Priključeno na gradski vodovoda :	Da
Grijanje :	Da
Klima uređaj :	Da
Terasa :	Da
Vrt :	Da

Cijena : 490.000 €

#### Maj Townhouses

Kuće u nizu nazvane Maj Townhouses vrlo su primjer moderne stambene gradnje u naselju Veli Maj u Poreču.

Deset kuća u nizu, pet sa svake strane, čine se kao svijet za sebe, a pametnim arhitektonskim rješenjem dopuštaju visoku razinu privatnosti uz topao osjećaj susjedstva. Svaka kuća ima okućnicu i parkirno mjesto, a šest kuća ima i pogled na more. Najbliža uređena plaža udaljena je 950 m, a centar Poreča 2 km. Kuće su doslovno stvarane za uživanje - uživanje s obitelji, uživanje s djecom, uživanje s društvom uz roštilj, uživanje u životu.

#### Tehničke specifikacije

Svaka se kuća sastoji od dvije etaže i u prosjeku ima 65 kvadratnih metara, uz veću ili manju kvadraturu okućnice, ovisno o lokaciji kuće. Kvadratura okućnica varira od 42 m<sup>2</sup> do 104 m<sup>2</sup>, a prostor je ograđen.

Interijer je organiziran na način da je jedinstveni prostor kuhinje, blagovaonice i dnevnog boravka u prizemlju, s

izlazom na terasu, dok su na gornjem katu smještene sobe. Veća se

**BEATUM d.o.o.**

**Gradska Vrata 32, 52466 Novigrad**

**mail: [info@beatum.hr](mailto:info@beatum.hr)**

**web: [www.beatum.hr](http://www.beatum.hr)**

**info: +385 91 201 7329 | ++385 52 758 170**

kupaonica nalazi na katu, a toalet u prizemlju. Svakoj kući pripada jedno parkirno mjesto uz mogućnost dodavanja još parkirnih mjesta.

Interijer

Posebna je pažnja dana upravo organizaciji i uređenju interijera kako bi boravak u kući bio što ugodniji.

Naglasak je na prirodno svjetlo kojeg ima u izobilju zahvaljujući velikim staklenim površinama. Suvremeni stil uređenja uz danje svjetlo i korištenje prirodnih boja doprinose da ambijent zrači optimizmom i ugodom.

Prizemlje je izvedeno kao jedna fluidna prostorija u čijem je produžetku vrt, te je zamišljeno kao centralno mjesto dnevnih aktivnosti. Na katu se nalaze spavaće sobe, a vertikalno izdvojen ...