



<b>Codice :</b>	02881
<b>Posizione :</b>	Poreč
<b>Superficie immobile :</b>	89 m <sup>2</sup>
<b>Superficie particela :</b>	68 m <sup>2</sup>
<b>Distanza dal centro :</b>	2000 m
<b>Distanza dal mare :</b>	1500 m
<b>Piano :</b>	Pianterreno
<b>Numero di piani :</b>	1
<b>Numero di camere da letto :</b>	2
<b>Numero di bagni :</b>	3
<b>Efficienza energetica :</b>	Non specificato
<b>Vista sul mare :</b>	Si
<b>Parcheggio :</b>	Si
<b>Dispensa :</b>	Si
<b>Elettricità :</b>	Si
<b>Collegato alla rete idrica cittadina :</b>	Si
<b>Aria condizionata :</b>	Si
<b>Terrazza :</b>	Si
<b>Giardino :</b>	Si

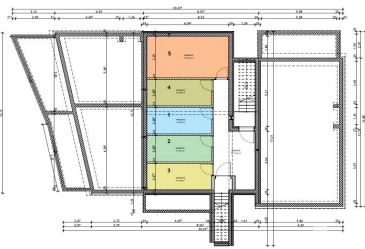
**Prezzo :** 275.000 €

Appartamento n. 1 (segnalato in blu) al piano terra, con giardino, in costruzione, di alta qualità  
 Due camere da letto, tre bagni, cucina, sala da pranzo, soggiorno, dispensa, terrazzo

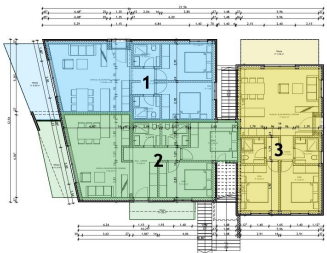
SITUACIJA  
1:200



TLOCRT PODRUMIA  
1:100



TLOCRT PRIZEMLJA  
1:100



POSRENE DIO 1	
Kuhinja, blagoraznina, boravak	29,84 m <sup>2</sup>
Hodnik	3,57 m <sup>2</sup>
Kupatnica 1	3,49 m <sup>2</sup>
Kupatnica 2	3,49 m <sup>2</sup>
Soba 1	12,68 m <sup>2</sup>
Soba 2	12,68 m <sup>2</sup>
Terasa	13,35 m <sup>2</sup>
SPREMASTI (podrum)	3,50 m <sup>2</sup>
<b>UKUPNO</b>	<b>85,63 m<sup>2</sup></b>

POSRENE DIO 2	
Kuhinja, blagoraznina, boravak	28,34 m <sup>2</sup>
Hodnik	3,50 m <sup>2</sup>
Kupatnica 1	3,79 m <sup>2</sup>
Kupatnica 2	3,79 m <sup>2</sup>
Soba 1	11,40 m <sup>2</sup>
Soba 2	11,40 m <sup>2</sup>
Terasa	17,00 m <sup>2</sup>
Terasa	17,00 m <sup>2</sup>
SPREMASTI (podrum)	3,50 m <sup>2</sup>
<b>UKUPNO</b>	<b>97,37 m<sup>2</sup></b>

POSRENE DIO 3	
Kuhinja, blagoraznina, boravak	30,47 m <sup>2</sup>
Hodnik	3,71 m <sup>2</sup>
Kupatnica 1	3,71 m <sup>2</sup>
Kupatnica 2	3,71 m <sup>2</sup>
Soba 1	12,78 m <sup>2</sup>
Soba 2	12,78 m <sup>2</sup>
Terasa	13,12 m <sup>2</sup>
Terasa	13,12 m <sup>2</sup>
SPREMASTI (podrum)	3,35 m <sup>2</sup>
<b>UKUPNO</b>	<b>85,24 m<sup>2</sup></b>