



Koda :	02881
Lokacija :	Poreč
Površina objekta :	89 m ²
Površina zemljišta :	68 m ²
Oddaljenost od centra :	2000 m
Oddaljenost od morja :	1500 m
Nadstropje :	Pritličje
Število nadstropij :	1
Število spalnic :	2
Število kopalnic :	3
Energetska učinkovitost :	Ni določeno
Pogled na morje :	Si
Parkirni prostor :	Si
Shramba :	Si
Elektrika :	Si
Priključen na mestni vodovod :	Si
Klima :	Si
Terasa :	Si
Vrt :	Si

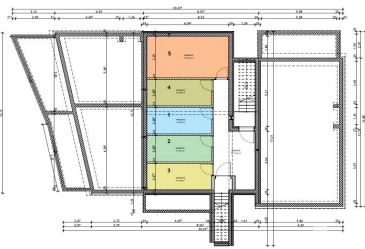
Cena : 275.000 €

Stanovanje št. 1 (označeno z modro) v pritličju, z vrtom, v gradnji, kvalitetno
 Dve spalnici, tri kopalnice, kuhinja, jedilnica, dnevna soba, shramba, terasa

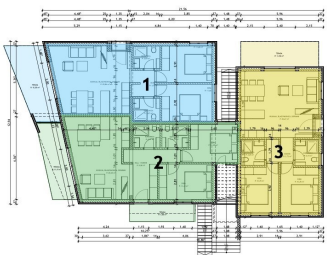
SITUACIJA
1:200



TLOCRT PODRUMA
1:100



TLOCRT PRIZEMLJA
1:100



POSREDE DIO 1	
Kuhinja, blagoraznina, boravak	29,84 m ²
Hodnik	3,57 m ²
Kopalnica 1	3,49 m ²
Kopalnica 2	3,49 m ²
Soba 1	12,68 m ²
Soba 2	12,68 m ²
Terasa	13,35 m ²
SPREMAJTE (podrum)	3,50 m ²
UKUPNO	85,63 m²

POSREDE DIO 2	
Kuhinja, blagoraznina, boravak	28,34 m ²
Hodnik	3,50 m ²
Kopalnica 1	3,79 m ²
Kopalnica 2	3,79 m ²
Soba 1	11,40 m ²
Soba 2	11,41 m ²
Terasa	12,00 m ²
Terasa	12,00 m ²
SPREMAJTE (podrum)	3,50 m ²
UKUPNO	92,27 m²

POSREDE DIO 3	
Kuhinja, blagoraznina, boravak	30,47 m ²
Hodnik	3,71 m ²
Kopalnica 1	3,71 m ²
Kopalnica 2	3,79 m ²
Soba 1	12,78 m ²
Soba 2	12,78 m ²
Terasa	13,12 m ²
Terasa	13,12 m ²
SPREMAJTE (podrum)	3,35 m ²
UKUPNO	93,23 m²