



Koda :	03164
Lokacija :	Novigrad
Površina objekta :	122.12 m ²
Površina zemljišta :	113 m ²
Oddaljenost od centra :	800 m
Oddaljenost od morja :	800 m
Nadstropje :	Pritličje
Število nadstropij :	2
Število spalnic :	2
Število kopalnic :	2
Leto izdelave :	2025
Energetska učinkovitost :	A+
Pogled na morje :	Si
Parkirni prostor :	Si
Garaža :	Si
Shramba :	Si
Pohišstvo :	Si
Elektrika :	Si
Priključen na mestni vodovod :	Si
Klima :	Si
Terasa :	Si
Vrt :	Si

Cena : 649.000 €

TOP HILL RESIDENCE NOVIGRAD SPECIFIKACIJA STANDARDOV IN OPREMLJENOSTI STANOVANJ

1. KONSTRUKCIJA IN FASADA

1.1 GRADNJA

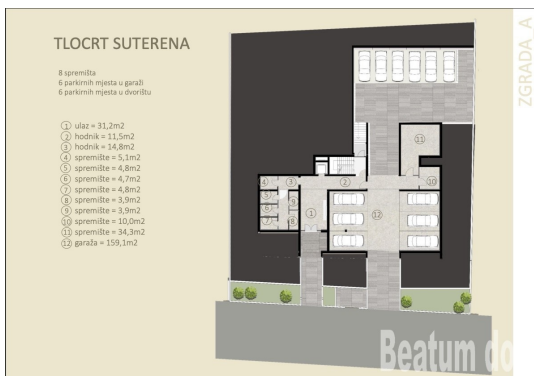
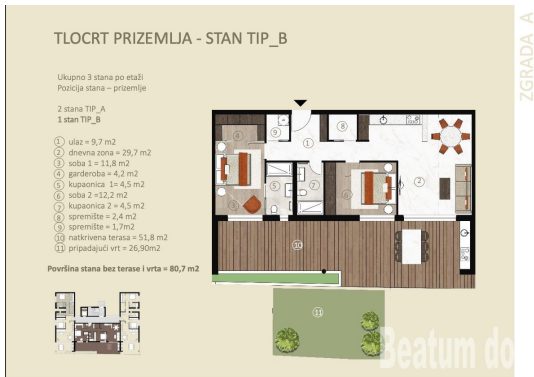
- armiranobetonske nosilne stene
- armiranobetonske monolitne medetažne plošče
- predelne stene iz 10 cm opečnih blokov ali z dvema mavčnokartonskima ploščama na obeh straneh polnjenimi z mineralno volno (povečana zvočna izolativnost)

1.2 STREHA

- ravna ali delno poševna streha, izolirana s prvovrstno toplotno in hidroizolacijo

1.3 PROČELJA

- ETICS fasadni sistem v kombinaciji s stekleno volno
- toplotna izolacija min 10 cm zunaj



HR Oprema:	ENG equipment:
• Zgrada A ili A+ energetske učinkovitosti	• Building A or A+ energy efficiency
• Keramika I klase veće dimenzije	• Class I ceramics of larger dimensions
• Parket I klase veće dimenzije	• Class I parquet with larger dimensions
• Protispravnost i protuspadana vrata	• Anti-theft and fire doors
• Sanitarije marke Hansgrohe i Catalano	• Hansgrohe and Catalano sanitary equipment
• Video parafot	• Video intercom
• Video sigurnosni sistem ulaza	• Video security system at the entrance
• Ograđeno odlaganje otpada	• Fenced waste disposal
• Ulažna gipsoboka kapije	• Entrance pedestrian gate
• Ulažna kupaonica	• Entrance car gate
• Spremišta za svaki stan	• Storage for each apartment
• Prostor za bicikle	• Space for bicycles
• Unutarnje parkiranje	• Indoor parking
• Natkriven parking ili garaže	• Covered parking or garages
• Priprema za podno grijanje	• 1. phase for floor heating
• Priprema za krovnne solarne panele	• Installation for the kitchen on the terrace
• Priprema za električno punjače auta	• Fireplace connection
• Kompletni vanjski rasvjetni sustavi i zgrade	• 1. phase for roof solar panels
• Široki ulazni hod	• 1. phase for electric car chargers
• Dizalo (H)	• Complete exterior lighting of apartments and buildings
• PVC/Alu stolarija	• Wide entrance hall
• Decking obloge na terasama	• Elevator
• Obloga stropa terasa	• PVC/Alu carpentry
• Priprema za kuhinju na terasi	• Decking coverings on the terraces
• Priključak za kamin	• Terrace ceiling covering
• Obloga za svaki nasko do latica na fasadi ili krov	• Installation for the kitchen on the terrace
• Automatsko navodnjavanje zelenih površina	• Automatic irrigation of common green areas
• Automatsko navodnjavanje zelenih površina stanova u prizemlju	• Automatic irrigation of the green areas for the apartments on the ground floor

1.4 ZUNANJE MIZARSTVO

- alu zunanje stavbno pohištvo z dvojnimi izi steklom
- panoramske steklene stene
- steklene stene velikih formatov na ložah
- zaščita pred soncem - alu žaluzije na električni pogon
- vse odprtine brez parapetov

2. SKUPNI IN SERVISNI DELI

- reprezentativen vhodni prostor
- luksuzno opremljena dvigala priznanega proizvajalca

3. SHRANJEVANJE

- talne obloge — keramične ploščice razreda I
- stene zglajene in pobarvane s poldisperzivno barvo
- požarni alarmni sistem
- mehansko ali naravno prezračevanje

4. GARAŽE IN PARKIRIŠČA

- glavna vhodna rampa z daljinsko vodenim elektromotorjem
- garažna vrata z daljinskim upravljanjem
- stene zglajene in pobarvane s poldisperzivno barvo
- talne obloge — keramične ploščice razreda I
- naravno prezračevanje
- hidrantna omrežja
- video nadzor in požarni alarm
- Pokrita odprta parkirna garnitura večjih dimenzij brez prednjih stebričkov
- Priprava na polnilnice za električna vozila

5. STANOVANJA

- VRATA
- protivlomna vhodna vrata

□...