

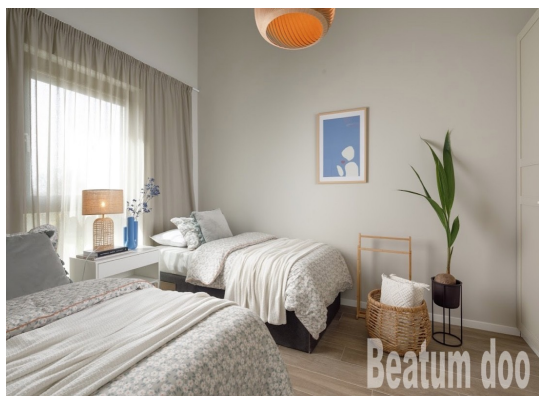
BEATUM d.o.o.

Gradska Vrata 32, 52466 Novigrad

mail: info@beatum.hr

web: www.beatum.hr

info: +385 91 201 7329 | ++385 52 758 170



<b>Koda :</b>	03262
<b>Lokacija :</b>	Poreč
<b>Površina objekta :</b>	113 m2
<b>Površina zemljišta :</b>	70 m2
<b>Oddaljenost od centra :</b>	2000 m
<b>Oddaljenost od morja :</b>	950 m
<b>Število nadstropij :</b>	2
<b>Število spalnic :</b>	2
<b>Število kopalnic :</b>	2
<b>Energetska učinkovitost :</b>	Ni določeno
<b>Pogled na morje :</b>	Si
<b>Parkirni prostor :</b>	Si
<b>Bazen :</b>	Si
<b>Klet :</b>	Si
<b>Shramba :</b>	Si
<b>Elektrika :</b>	Si
<b>Priključen na mestni vodovod :</b>	Si
<b>Ogrevanje :</b>	Si
<b>Klima :</b>	Si
<b>Terasa :</b>	Si
<b>Vrt :</b>	Si

Cena : 490.000 €

Maj mestna hiša

Hiše zapored, imenovane Maj Townhouse, praktično primer sodobne stanovanjske gradnje v Veli May v Poreču.

Deset hiš zapored, pet na vsaki strani, se zdi kot svet zase in s pametno arhitekturno rešitev

Omogočajo visoko raven zasebnosti s toplim občutkom za sovesko. Vsaka hiša ima vrt in parkirno mesto ter

Šest hiš ima tudi pogled na morje. Najbližja okrašena plaža je oddaljena 950 m, središče Poreča 2 km. Hiše so

Dobesedno ustvarjen za uživanje - uživanje z družino, uživanje z otroki, uživanje v družbi z žarom, uživanjem do življenja.

Tehnične specifikacije

Vsaka hiša je sestavljena iz dveh nadstropij in v povprečju 65 kvadratnih metrov, z večjimi ali manjšimi kvadratnimi posnetki

vrt, odvisno od lokacije hiše. Kvadratni posnetki se gibljejo od 42 m 2 do 104 m 2 in prostor je ograjen.

Notranjost je organizirana tako, da edinstven prostor kuhinje, jedilnice in dnevna soba v pritličju, z

Izhod na teraso, medtem ko so v zgornjem nadstropju sobe. Večja kopalnica

**BEATUM d.o.o.**

**Gradska Vrata 32, 52466 Novigrad**

**mail: [info@beatum.hr](mailto:info@beatum.hr)**

**web: [www.beatum.hr](http://www.beatum.hr)**

**info: +385 91 201 7329 | ++385 52 758 170**

je zgoraj in stranišče  
pritličje. Vsaka hiša pripada enemu parkirnemu prostoru z možnostjo  
dodajanja več parkirnih mest.

Notranjost

Posebna pozornost je namenjena organizaciji in notranjem oblikovanju, da  
bo dom čim bolj udobno.

Poudarek je na naravni svetlobi, ki jo ima v izobilju zaradi velikih steklenih  
površin. Sodobni slog

Razporeditve z dnevno svetlobo in uporaba naravnih barv prispevata k  
izžarevanju ambientsa z optimizmom in udobjem.

Pritličje je bilo izvedeno kot ena tekoča soba, v kateri je bil vrt razširjen, in je  
bil zasnovan kot osrednji

mesto vsakodnevnih dejavnosti. Zgoraj so spalnice in navpično dodeljeni  
galerni prostor en...